



ACCESORIOS DE UNIÓN

SISTEMA SOLDADURA

ACCESORIOS DE COBRE

VENTAJAS

- Amplia gama de productos de alta calidad.
- Productos conforme la norma EN 1254-1.
- Universal y versátil.
- Excepcional rendimiento.
- Rentable y de fácil instalación.
- Resistente a temperaturas y presiones extremas.
- Impermeable y resistente a la corrosión, y al paso del tiempo.
- Resistente al fuego.
- Saludable y seguro.
- Sostenible y 100% reciclable.

CARACTERÍSTICAS

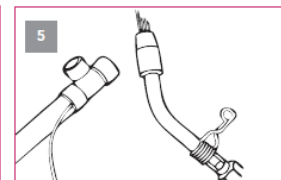
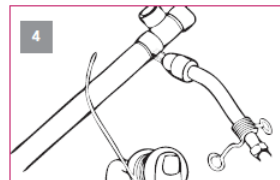
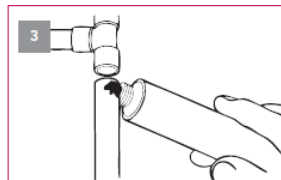
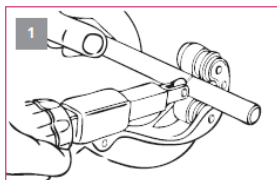
Accesorios de cobre desde 10 hasta 54 mm.

1. Cobre europeo de alta calidad según EN-1254-1.
2. Logotipo STH. Certificación AENOR.
3. Para una mejor identificación, marca con el diámetro del accesorio.



INSTALACIÓN

1. Cortar el tubo a escuadra con cortatubos, desbarbar y eliminar cualquier deformación en el extremo del tubo.
2. Limpiar el extremo del tubo con ayuda de una madeja de lana de acero. Los racores deben estar perfectamente limpios en su interior.
3. Untar sin exceso el extremo del tubo a soldar con el decapante utilizando el mismo tubo o ayudándose de una espátula. Introducir el tubo a fondo en el racor girándolo sobre si mismo para repartir por igual el decapante.
4. Calentar moderadamente el conjunto tubo-racor con una lampara de soldar o una pinza eléctrica. La temperatura adecuada se alcanza cuando el hilo de soldadura comienza a fundirse por contacto.
5. Colocar suavemente el hilo de soldadura en un punto del borde exterior del racor hasta la aparición del metal de aportación entre la embocadura y el tubo. La longitud necesaria de hilo de soldadura es aproximadamente igual al diámetro del racor.



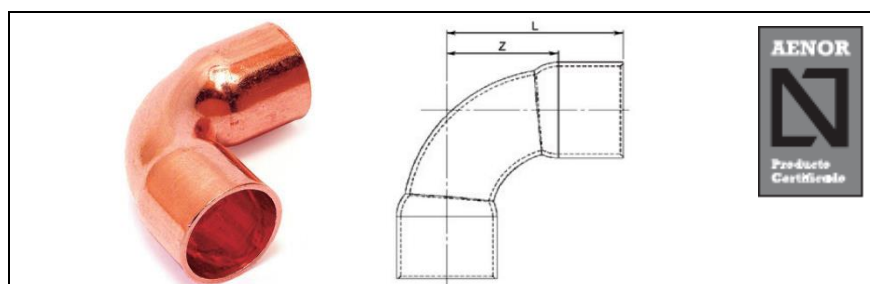
Para la instalación de accesorios roscados, recomendamos colocar una junta plana. Está prohibida la utilización de estopa / esparto).

PAR MEDIO ACONSEJADO	
20 Nm	< 1/2 "
30 Nm	Entre 1/2" y 3/4 "
40 Nm	> 1"



ACCESORIOS DE UNIÓN SISTEMA SOLDADURA ACCESORIOS DE COBRE

CURVA 90° HEMBRA-HEMBRA (5002A/2aCu)



Ø	Código	L	Z
10	F072010	21	13,2
12	F072012	25	16,4
14	F072014	27,4	16,8
15	F072015	29	18,4
16	F072016	30	19,4
18	F072018	35	22,4
22	F072022	43,5	28,1
28	F072028	56	37,6
35	F072035	66	43
42	F072042	73	46
54	F072054	94	62