



ACCESORIOS DE UNIÓN

SISTEMA SOLDADURA

ACCESORIOS DE COBRE

VENTAJAS

- Amplia gama de productos de alta calidad.
- Productos conforme la norma EN 1254-1.
- Universal y versátil.
- Excepcional rendimiento.
- Rentable y de fácil instalación.
- Resistente a temperaturas y presiones extremas.
- Impermeable y resistente a la corrosión, y al paso del tiempo.
- Resistente al fuego.
- Saludable y seguro.
- Sostenible y 100% reciclable.

CARACTERÍSTICAS

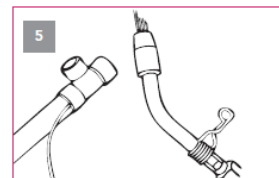
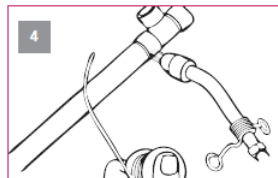
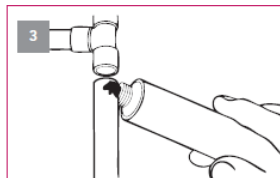
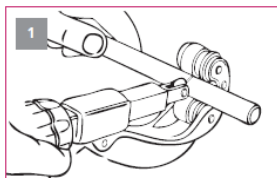
Accesorios de cobre desde 10 hasta 54 mm.

1. Cobre europeo de alta calidad según EN-1254-1.
2. Logotipo STH. Certificación AENOR.
3. Para una mejor identificación, marca con el diámetro del accesorio.



INSTALACIÓN

1. Cortar el tubo a escuadra con cortatubos, desbarbar y eliminar cualquier deformación en el extremo del tubo.
2. Limpiar el extremo del tubo con ayuda de una madeja de lana de acero. Los racores deben estar perfectamente limpios en su interior.
3. Untar sin exceso el extremo del tubo a soldar con el decapante utilizando el mismo tubo o ayudándose de una espátula. Introducir el tubo a fondo en el racor girándolo sobre si mismo para repartir por igual el decapante.
4. Calentar moderadamente el conjunto tubo-racor con una lampara de soldar o una pinza eléctrica. La temperatura adecuada se alcanza cuando el hilo de soldadura comienza a fundirse por contacto.
5. Colocar suavemente el hilo de soldadura en un punto del borde exterior del racor hasta la aparición del metal de aportación entre la embocadura y el tubo. La longitud necesaria de hilo de soldadura es aproximadamente igual al diámetro del racor.



Para la instalación de accesorios roscados, recomendamos colocar una junta plana. Está prohibida la utilización de estopa / esparto).

PAR MEDIO ACONSEJADO	
20 Nm	< 1/2 "
30 Nm	Entre 1/2" y 3/4 "
40 Nm	> 1"

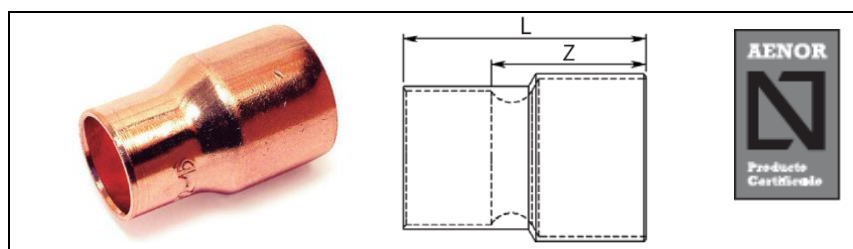


ACCESORIOS DE UNIÓN

SISTEMA SOLDADURA

ACCESORIOS DE COBRE

MANGUITO REDUCCIÓN MACHO-HEMBRA (5243)



d1-d2	Código	L	Z
12-10	F242130	21	13,2
14-12	F242152	23	14,4
15-10	F242160	25,5	17,7
15-12	F242162	25,5	16,9
15-14	F242164	27	16,4
16-14	F242174	25	14,4
16-15	F242175	26	15,4
18-12	F242192	29	20,4
18-14	F242194	28	17,4
18-15	F242195	28	17,4
18-16	F242196	25,8	15,2
22-12	F242232	33	24,4
22-15	F242235	34	23,4
22-16	F242236	34	23,4
22-18	F242238	34	21,4
28-15	F242295	40	29,4
28-18	F242298	41	28,4
28-22	F242302	43	27,6
35-22	F242372	49	33,6
35-28	F242378	49	30,6
42-22	F242442	55,5	40,1
42-28	F242448	56,8	38,4
42-35	F242455	58,5	35,5
54-28	F242568	68,5	50,1
54-35	F242575	72	49
54-42	F242582	73	46