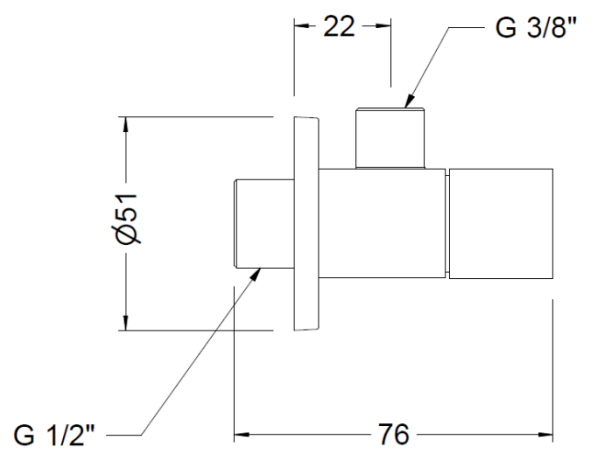
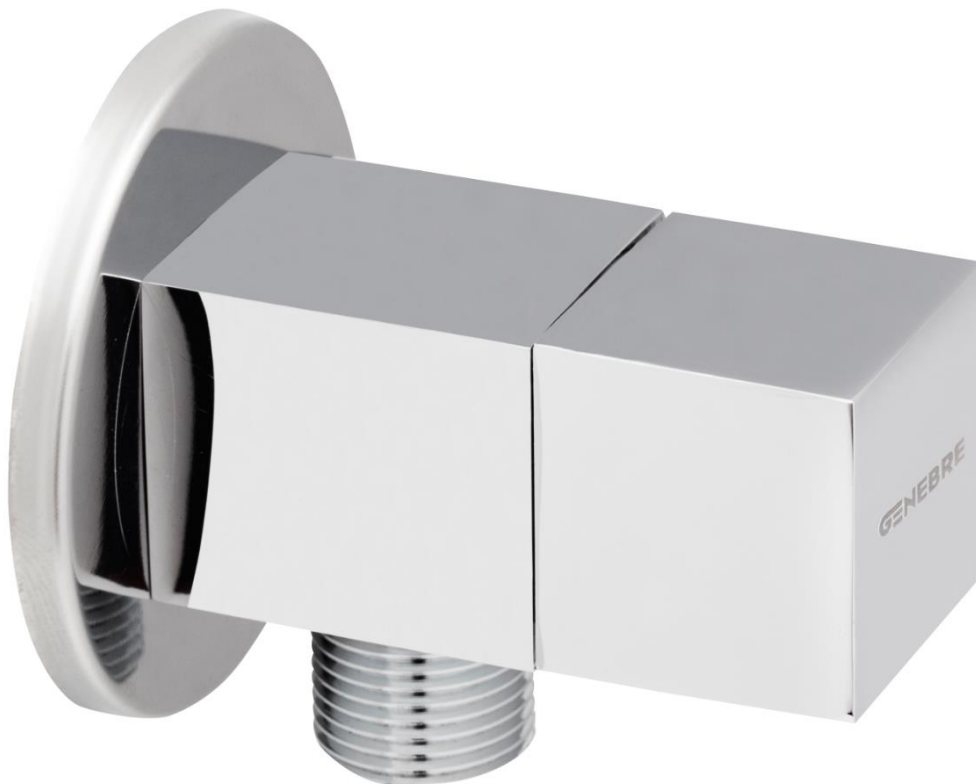


3106 04
VÁLVULA DE ESCUADRA CUADRADA 3/8"
SQUARE ANGLE VALVE 3/8"



Descripción / Description

Válvula de escuadra cuadrada acabado cromado de alta calidad.
Cuerpo y cobertor fabricados en latón CW617N cromado según EN248.
Dotado de conexiones estándar G ½" y G ¾".

*Square angle valve high-quality chrome plated finish.
Body and cover manufactured in CW617N chrome plated according to EN248.
Supplied with G ½" and G ¾" standard connection.*

Características

- 1) Cuerpo realizado en latón según UNE-EN 1982.
- 2) Cromado según EN 248.
- 3) Conexión estándar G ½" y G ¾".
- 4) Temperatura máxima: 85 °C.
- 5) Temp. máx. recomendada: 65 °C.
- 6) Presión máxima: 10 bar.
- 7) Presión mínima: 0,5 bar.
- 8) Presión recomendada: 1 - 3 bar.

Features

- 1) Body made in brass according to UNE-EN 1982.
- 2) Chrome plated according to EN 248.
- 3) G ½" and G ¾" standard connection.
- 4) Maximum temperature: 85 °C.
- 5) Max. recommended temp.: 65 °C.
- 6) Maximum pressure: 10 bar.
- 7) Minimum pressure: 0,5 bar.
- 8) Recommended pressure: 1 - 3 bar.