



## Válvula seguridad para gas tipo 657

El accesorio sirve como la válvula de gas, por lo tanto no es necesario el uso de otra válvula de gas como por las mangueras con las conexiones roscadas.

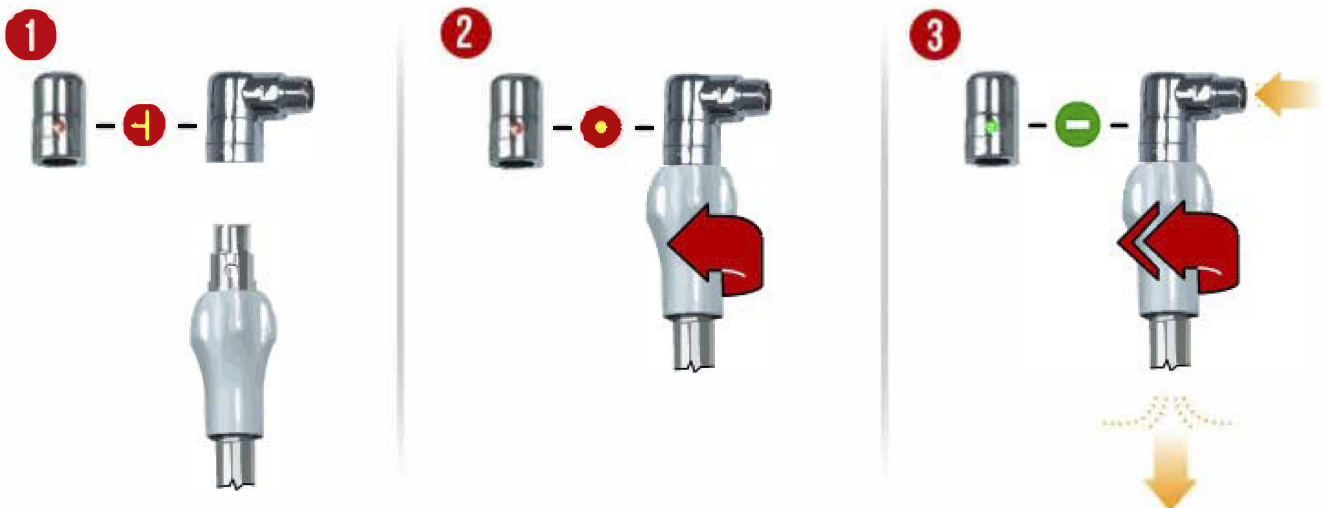
### Terminales

La manguera de gas con un mango para el tipo de conexión 657 se utiliza para conectar la manguera de gas con el tipo de conexión 657. Siempre hay un roscado (rosca) que termina en el otro lado de la manguera de gas.

### Fusible térmico

La válvula de protección térmica TAE cierra automáticamente el suministro de gas con el aumento de temperatura a 100 ° C. TAE impide el escape del gas evitando el riesgo de incendio o explosión durante el fuego. Si la válvula es activa una vez, debe de ser reemplazada por completo la conexión.

### Instrucciones:



Inserte el enchufe rápido en la válvula de seguridad. El visor está en rojo, por lo que el paso del gas está cerrado.

Gire con firmeza hasta llegar al tope.

Al girar del todo, se abre el paso del gas y no es posible retitar el enchufe. Entonces el visor pasa a verde.