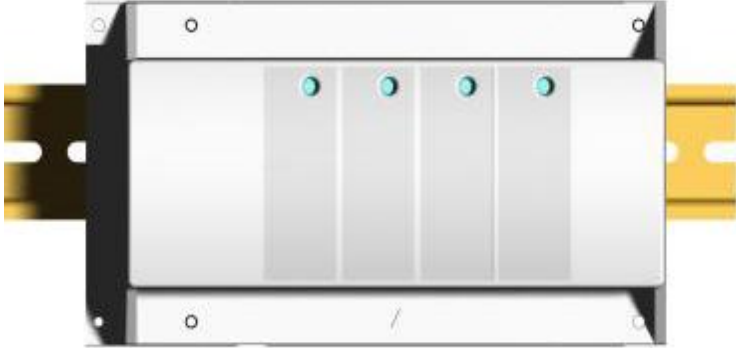


# Master 4 zones 230VAC for NC actuators



## **MANUAL DE USUARIO**

---

*MASTER 4 zonas 230VAC para actuadores NC (normalmente cerrados)*





# 1. CARACTERÍSTICAS TÉCNICAS

<b>Temperatura de funcionamiento</b>	0°C - 50°C
<b>Protección</b>	Clase I - IP20
<b>Alimentación</b>	230 VAC +/- 10% 50Hz 5AT 5x20mm
<b>Salidas</b>	<u>Bomba y accesorios:</u> Relé => 2 contactos libres 8A 250Vac <u>Zonas:</u> 4 zonas independientes => la potencia máxima de salida de cada zona depende del termostato conectado en la misma.
<b>Normas y homologación:</b>	EN 60730-1 : 2003 EN 61000-6-1 : 2002 EN 61000-6-3 : 2004 EN 61000-4-2 : 2001  De baja tensión 2006/95/CE EMC 2004/108/CE

## 2. FUNCIÓN y DESCRIPCIÓN

El **MASTER** 4 zonas es un módulo de conexión con lógica de bomba incorporada. Todas las conexiones eléctricas principales para el sistema de calefacción por suelo radiante están realizadas de antemano.

Esta caja puede adaptarse a un raíl DIN o montarse directamente en la pared. (El montaje en raíl DIN permite añadir un módulo **ESCLAVO**). Conecta los termostatos de ambiente con sus actuadores correspondientes.

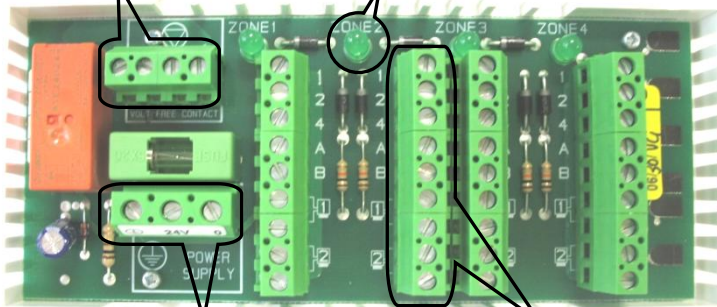
El estado de las zonas queda indicado mediante LEDs individuales. Usando los terminales A y B, el hilo piloto de los termostatos puede ser controlado por un TEMPORIZADOR externo. Tan pronto tenemos una demanda de calor en una zona, se activa un relé con 2 contactos libres de potencial (bomba, caldera u otra posible conexión).

### 3. INDICADOR LED

Verde: - Indicación de calefacción (circulación de agua en esta zona)

Conector de tornillo para  
bomba y accesorios  
2 contactos libres

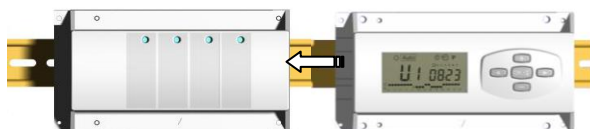
Indicador LED de  
la zona



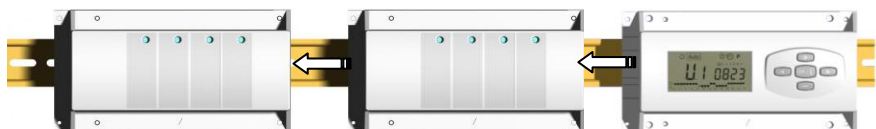
Conector de tornillo  
para alimentación

Alimentación para  
termostato y  
actuadores de 1 zona

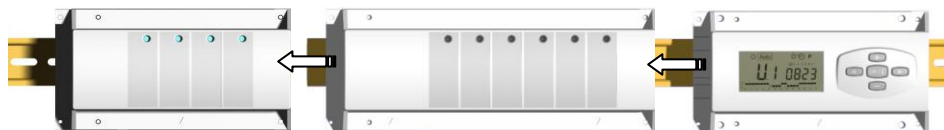
### 4. COMBINACIONES POSIBLES (4, 8, 10 zonas)



MASTER 4 ZONAS + TEMPORIZADOR

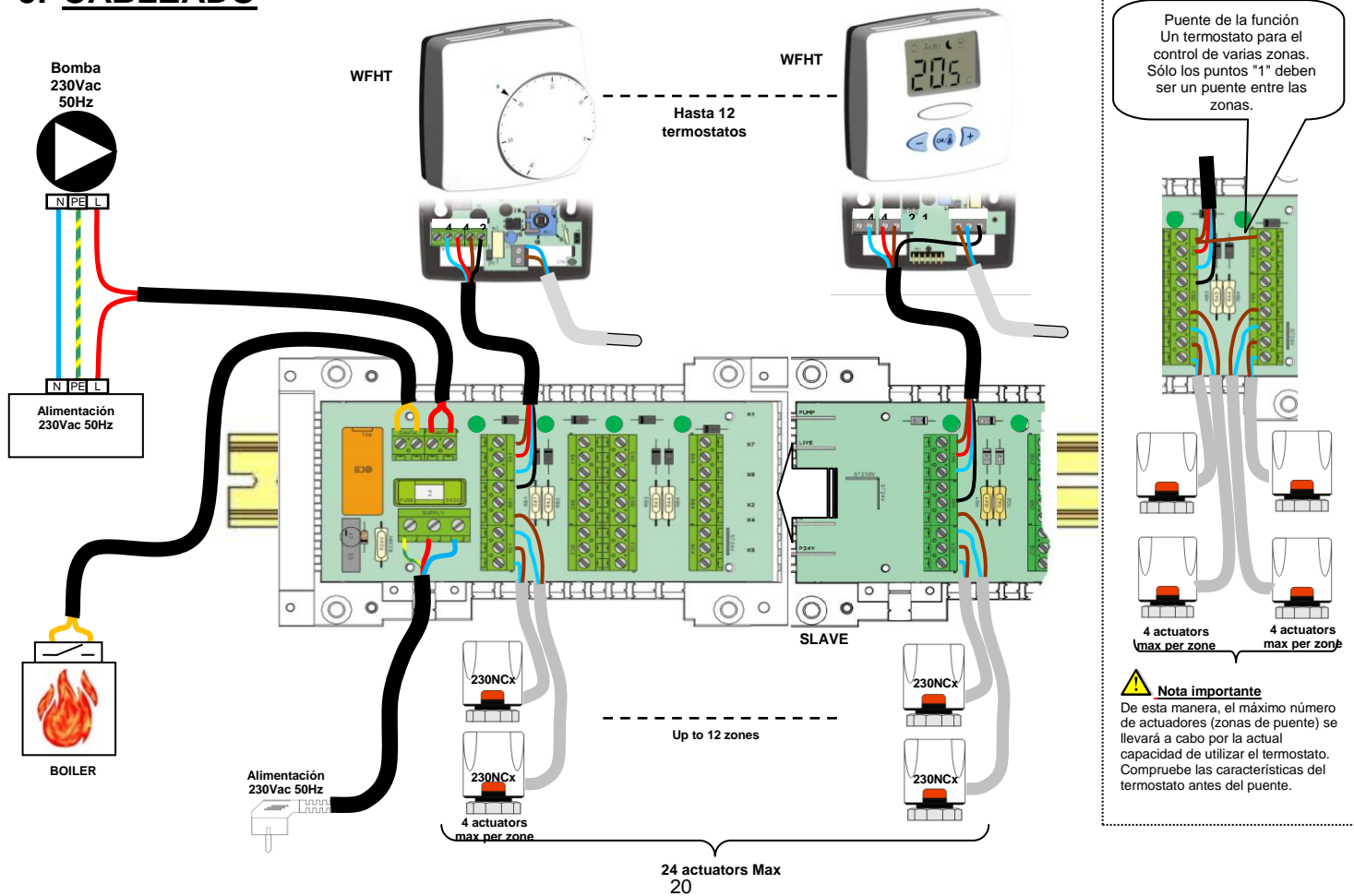


MASTER 4 ZONAS + ESCLAVO 4 ZONAS + TEMPORIZADOR



MASTER 4 ZONAS + ESCLAVO 6 ZONAS + TEMPORIZADOR

# 5. CABLEADO









[www.wattsindustries.com](http://www.wattsindustries.com)

CE