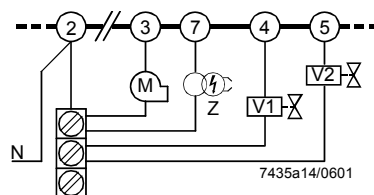


Instrucciones de instalación

- Realice siempre el tendido de los cables de encendido de alta tensión por separado, manteniendo la máxima distancia posible respecto al aparato y a los otros cables.
- No se deben conectar invertidos los conductores de fase y neutro a los terminales 1 y 2 del control de quemador.
- Instale los interruptores, los fusibles, las conexiones a tierra, etc., de acuerdo con la normativa local aplicable.
- Asegúrese de que no se supere la carga eléctrica máxima permitida de los terminales de conexión (véase *Datos técnicos*).
- Las salidas de control del control de quemador no deben recibir tensión (de red) desde el exterior. Durante la comprobación del funcionamiento de los aparatos controlados por el control de quemador (válvulas de combustible o similares), el control de quemador no debe estar instalado.
- Para el aislamiento respecto de la red debe llevarse a cabo en todos los polos una desconexión completa conforme a las condiciones de la categoría de sobretensión III.
- Conecte la lengüeta de puesta a tierra en la base de terminales empleando un tornillo métrico y protección contra el aflojamiento.
- Los interruptores, el fusible, la puesta a tierra, etc., deben ser conformes a la normativa local, fusible primario máximo 10 A, rápido.
- Por motivos técnicos de seguridad, conecte el conductor neutro al distribuidor de conductores neutros de la base enchufable o al terminal 2. Los componentes del quemador (ventilador, transformador de encendido y válvulas de combustible) deben conectarse al distribuidor de conductores neutros tal como se muestra en la figura 7435a14. La conexión entre el conductor neutro y el terminal 2 está precableada de forma fija en la base de terminales.

Ejemplo



Leyenda

- | | |
|------|----------------------------|
| V... | Válvula de combustible |
| M | Motor del ventilador |
| Z | Transformador de encendido |

¡Cableado correcto de los conductores neutros!

Conexión eléctrica de los detectores de llama

Es importante que, dentro de lo posible, la transmisión de señales no presente fallos ni pérdidas:

- No realice nunca el tendido del cable del detector junto con otros cables
 - La capacitancia de la línea reduce la magnitud de la señal de llama
 - Utilice un cable independiente
- Respete la longitud permitida para los cables del detector, véase *Datos técnicos* y la ficha técnica de los detectores de llama QRB (N7714) o QRC (N7716).

